

Έλληνες ζωγράφοι

Εισαγωγή

- **Επίπεδο:** B1

- **Δεξιότητες:**

Κατανόηση προφορικού λόγου, παραγωγή προφορικού λόγου, Κατανόηση γραπτού λόγου

- **Θέμα(τα):** Λεξιλόγιο

Ο γρίφος

- **Λέξεις-κλειδιά**

Σε αυτό το αίνιγμα ένας από τους/τις μαθητές/-τριες οδηγείται σε έναν διπλανό κλειδωμένο χώρο, έχοντας μαζί του/της μόνο ένα τηλέφωνο. Σ' εκείνον τον χώρο υπάρχουν φωτογραφίες από τέσσερις πίνακες διάσημων Ελλήνων ζωγράφων, με το ονοματεπώνυμο του ζωγράφου γραμμένο από κάτω. Στον χώρο όπου παραμένουν οι υπόλοιποι/-ες μαθητές/-τριες υπάρχουν φωτογραφίες από τους ίδιους πίνακες, δίχως τα ονοματεπώνυμα των ζωγράφων, αλλά αριθμημένες από το 1-4. Οι μαθητές/-τριες περιγράφουν στα ελληνικά μέσω τηλεφώνου στον/στην μαθητή/τρια που βρίσκεται στον άλλο χώρο τους πίνακες με τη σειρά, ζητώντας του να αναγνωρίσει τους περιγραφόμενους πίνακες και να τους πει με τη σειρά μόνο το επώνυμο του ζωγράφου. Αφού σημειώσουν όλα τα επώνυμα των ζωγράφων με τη σωστή σειρά, με τη βοήθεια οδηγιών προσπαθούν να επιλέξουν από τα σημειωμένα επώνυμα εκείνα τα γράμματα, που θα σχηματίσουν μια λέξη. Αυτή η λέξη δείχνει πού βρίσκεται το κλειδί που ξεκλειδώνει το δωμάτιο, όπου βρίσκεται ο/η μαθητής/-τρια. Όταν βρουν το κλειδί, ξεκλειδώνουν το δωμάτιο και η ομάδα ενώνεται και πάλι, για να προχωρήσει στο επόμενο αίνιγμα.

- **Εργαλειοθήκη**

- Δύο κινητά τηλέφωνα
- 8 εκτυπωμένες φωτογραφίες πινάκων από Έλληνες ζωγράφους



Έλληνες ζωγράφοι

- Στυλό και χαρτί για σημειώσεις
- Χαρτί με οδηγίες για τη λύση

- **Περιγραφή του γρίφου**

Ένας/Μία από τους/τις μαθητές/-τριες οδηγείται σε έναν διπλανό κλειδωμένο χώρο, έχοντας μαζί του/της μόνο ένα τηλέφωνο. Σ' εκείνον τον χώρο υπάρχουν οι παρακάτω φωτογραφίες από τέσσερις πίνακες διάσημων Ελλήνων ζωγράφων, με το ονοματεπώνυμο του ζωγράφου σημειωμένο από κάτω.

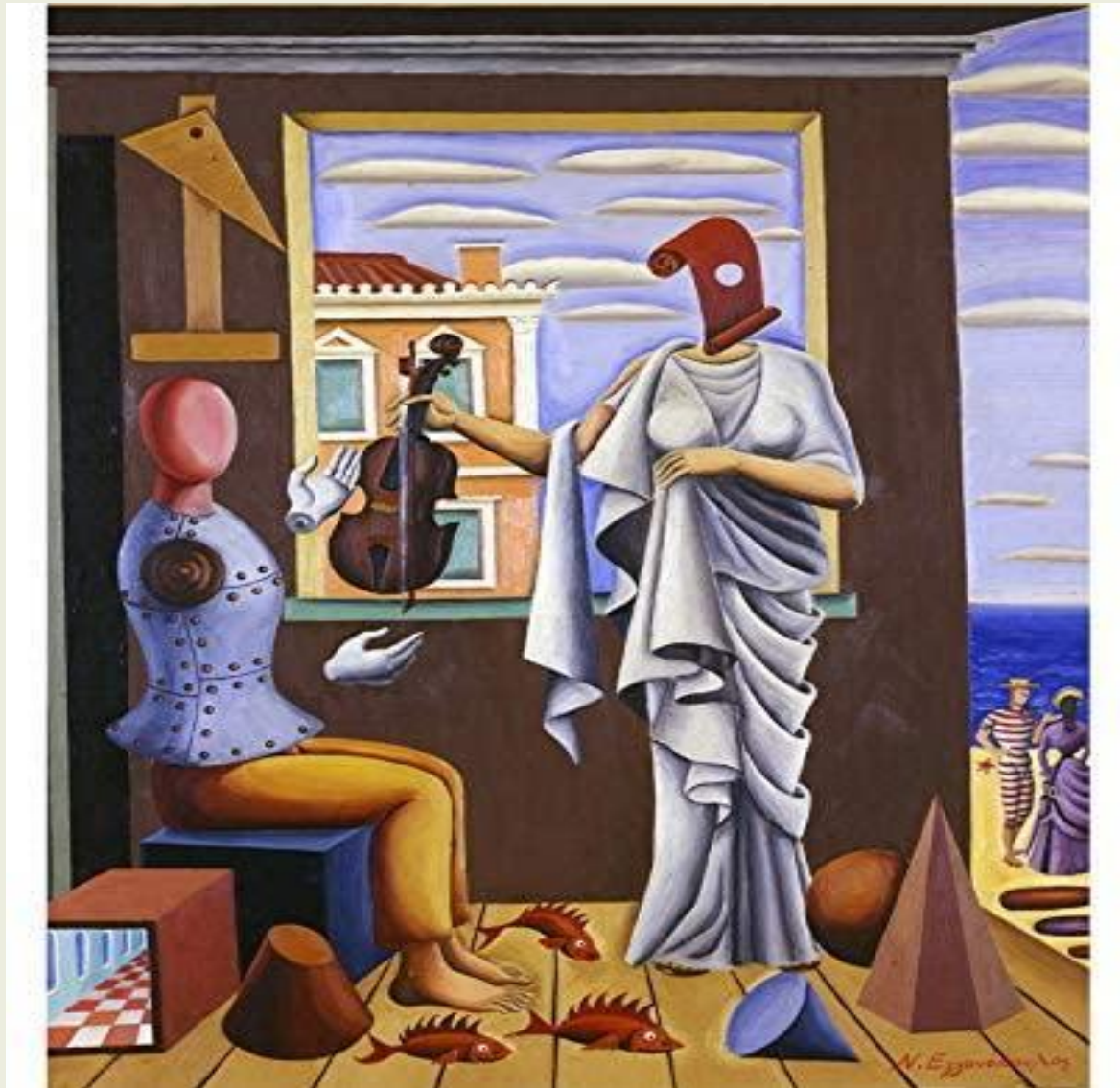


Έλληνες ζωγράφοι



Γιώργος Ιακωβίδης

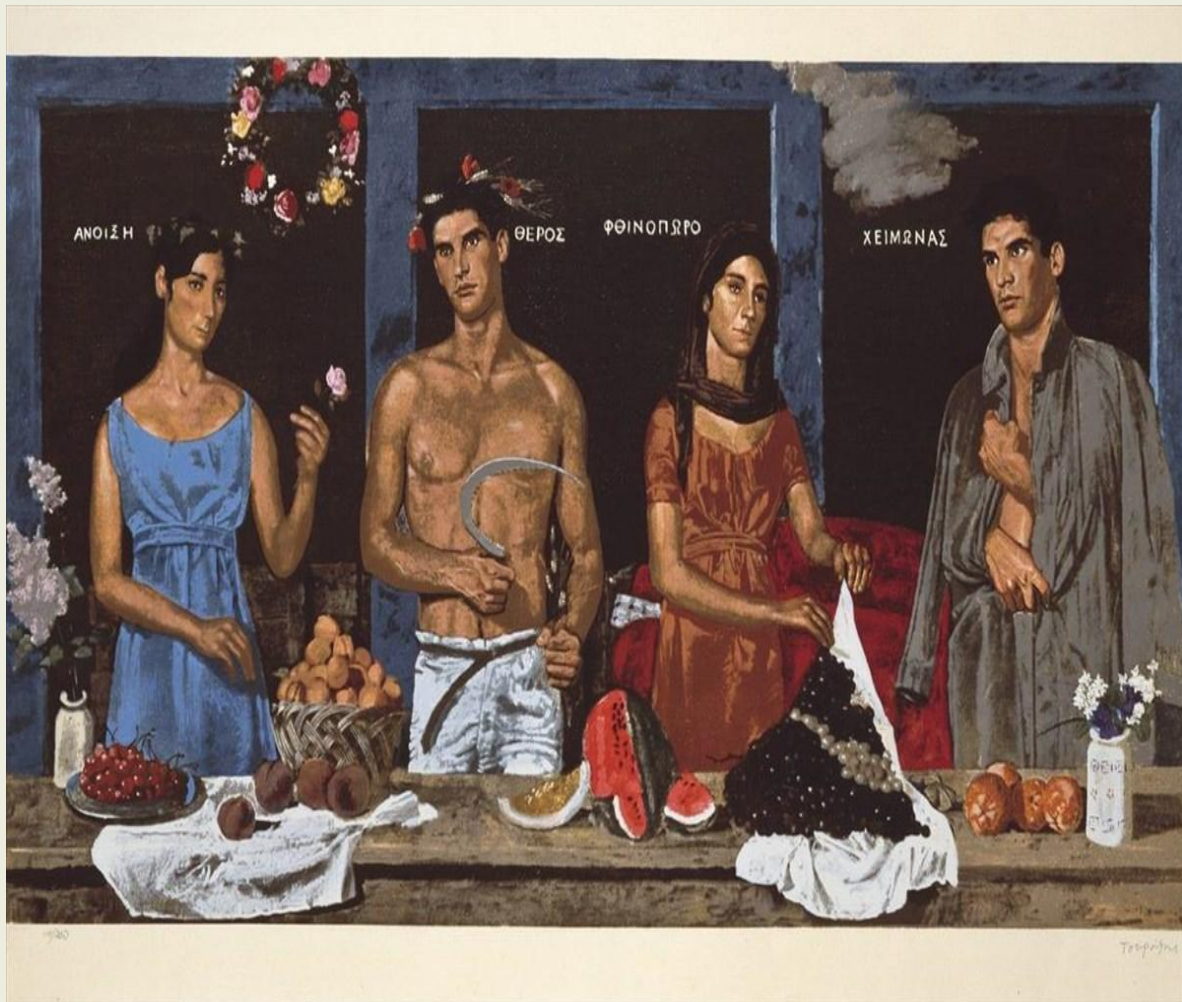
Έλληνες ζωγράφοι



Νίκος Εγγονόπουλος



Έλληνες ζωγράφοι



Γιάννης Τσαρούχης

Έλληνες ζωγράφοι



Δημήτρης Γέρος

Στον χώρο όπου παραμένουν οι υπόλοιποι/-ες μαθητές/-τριες υπάρχουν φωτογραφίες από τους ίδιους πίνακες, δίχως το ονοματεπώνυμο του ζωγράφου, αλλά αριθμημένες από το 1-4, με τη σειρά που παρατίθενται παραπάνω. Οι μαθητές/-τριες περιγράφουν στα ελληνικά μέσω τηλεφώνου στον/στην μαθητή/-τρια που βρίσκεται στον άλλο χώρο τους πίνακες με



Έλληνες ζωγράφοι

τη σειρά, όπως είναι αριθμημένοι, ζητώντας του/της να αναγνωρίσει τους περιγραφόμενους πίνακες και να τους πει με τη σειρά μόνο τα επώνυμα των ζωγράφων. Οι μαθητές/-τριες σημειώνουν τα επώνυμα με τη σειρά (**ΙΑΚΩΒΙΔΗΣ, ΕΓΓΟΝΟΠΟΥΛΟΣ, ΤΣΑΡΟΥΧΗΣ, ΓΕΡΟΣ**).

Λύση: Για να βρουν πού βρίσκεται το κλειδί που ξεκλειδώνει το δωμάτιο, όπου βρίσκεται ο/η μαθητής/-τρια, πρέπει να γράψουν τα επώνυμα σωστά με τη σειρά και να βρουν τα γράμματα της λέξης, ακολουθώντας τις παρακάτω οδηγίες, που τους δίνονται γραμμένες σε ένα χαρτί:

Το τελευταίο γράμμα του πρώτου επώνυμου + Το ένατο γράμμα του δεύτερου επώνυμου + Το τέταρτο γράμμα του τρίτου επώνυμου + Το πρώτο γράμμα του τρίτου επώνυμου + Το δεύτερο γράμμα του πρώτου επώνυμου + Το τρίτο γράμμα του τέταρτου επώνυμου + Το πρώτο γράμμα του πρώτου επώνυμου

Η λύση είναι η εξής: Το τελευταίο γράμμα του πρώτου επώνυμου (Σ) + Το ένατο γράμμα του δεύτερου επώνυμου (Υ) + Το τέταρτο γράμμα του τρίτου επώνυμου (Ρ) + Το πρώτο γράμμα του τρίτου επώνυμου (Τ) + Το δεύτερο γράμμα του πρώτου επώνυμου (Α) + Το τρίτο γράμμα του τέταρτου επώνυμου (Ρ) + Το πρώτο γράμμα του πρώτου επώνυμου (Ι) = ΣΥΡΤΑΡΙ. Επομένως, το κλειδί για να ξεκλειδώσει το δεύτερο δωμάτιο, όπου βρίσκεται ο/η μαθητής/-τρια, βρίσκεται μέσα σε ένα συρτάρι στο δωμάτιο.



Έλληνες ζωγράφοι

Βοήθεια

Ο εκπαιδευτικός/game master μπορεί να βοηθήσει τα παιδιά με επισημάνσεις, όπως: “Προσέξτε τις λεπτομέρειες που περιγράφει ο συμπαίκτης σας”, “Προσέξτε τον αριθμό των ατόμων που αναφέρει ότι υπάρχουν στον πίνακα”, “Προσοχή. Σημειώνουμε τα επώνυμα και όχι τα μικρά ονόματα”, “Προσέξτε τα γράμματα που πρέπει να σημειώσετε, μη γίνει κάποιο λάθος”.

Περισσότερες πληροφορίες

Πιθανοί περιορισμοί

Τα ονόματα των ζωγράφων πρέπει να είναι γραμμένα σε μεγάλη γραμματοσειρά, ώστε να είναι ευδιάκριτα από όλους τους μαθητές, ακόμη και από αυτούς με ειδικές δυσκολίες όρασης.

Σε περίπτωση που ο μαθητής, ο οποίος θα πάει στο διπλανό χώρο, δυσκολευτεί, μπορεί να ζητήσει ακόμα έναν παίκτη από την ομάδα του να πάει να τον βοηθήσει.

Αναφορές

<https://cityculture.gr/wp-content/uploads/2016/12/ta-prota-vimata-lakovidis.jpg>

<https://cityvibes.gr/wp-content/uploads/2021/01/51vmy35EN3L.AC.jpg>

<https://www.elniple.com/wp-content/uploads/2013/09/tsarouchis2.png>

http://www.artnet.com/artists/dimitris-geros/untitled-4C0_dU9J-mu63_gRHnyAqw2

