

L'équipe nationale

- **Niveau:** B1
- **Compétences:** Compréhension orale
- **Sujets:** VOC : Sport, directions

L'énigme

Cette énigme vise à améliorer les compétences orales des élèves en utilisant l'équipe nationale belge de football. Les élèves doivent comprendre les instructions que les joueurs suivent afin de passer à l'énigme suivante.

- **Outils nécessaires**

- Photographies imprimées sous forme de jetons
- Un grand carton vert pour faire un terrain de football
- Un lecteur audio

- **Description de l'énigme**

Cette énigme aidera les élèves à améliorer leur compréhension à l'audition. Tout d'abord, ils trouveront de différentes photos de l'équipe nationale belge de football, les Diables Rouges, dans une boîte. Une fois qu'ils auront trouvé les photos, ils devront deviner ce qu'il faut en faire. Quelque part dans la classe, il y aura un carton vert représentant un terrain de football avec un petit message sur le côté "écoute la stratégie". Une fois que les élèves ont trouvé les images et le carton, ils doivent chercher un fichier audio expliquant la stratégie de l'équipe. Les élèves doivent déplacer les joueurs en fonction de l'audio. À la fin, les joueurs doivent avoir formé une forme spécifique qui les mènera au prochain indice. De différentes formes seront affichées dans la classe, mais la seule forme pertinente est le rectangle que les joueurs ont formé pendant la stratégie décrite dans l'audio. Dans chaque forme, il y aura un code qui est censé ouvrir la serrure où se trouve l'énigme suivante. Le bon code se trouve à l'intérieur de la forme qu'auront pris les joueurs de football : le rectangle.

l'équipe nationale



L'équipe nationale

La transcription :

Aujourd'hui, la Belgique joue la finale du championnat européen contre la France. C'est un match très important, donc l'entraîneur Roberto Martínez a beaucoup réfléchi à son équipe. Il a décidé de jouer un trois - quatre - trois pour contrôler et gagner la coupe. Courtois sera le gardien de but titulaire. En défense, de droite à gauche, nous avons Alderweireld, Boyata et Vertonghen. Les quatre joueurs qui seront les milieux centraux seront Castagne, Witsel, Tielemans, et Carrasco, de gauche à droite. Enfin, nous avons Theate en tant qu'attaquant gauche, De Bruyne en tant qu'attaquant central, et Lukaku en tant qu'attaquant droit.

Lors de la première action du match, Carrasco court jusqu'à ce qu'il se trouve entre De Bruyne et Lukaku. Witsel tente un vol entre Theate et De Bruyne. De Bruyne tente de récupérer un ballon perdu entre la ligne de demi-cercle et Lukaku. Il reste ensuite juste devant lui. Vertonghen vole un ballon et court en fast break jusqu'à ce qu'il dépasse la ligne de demi-cercle et passe ensuite à Theate, qui est juste devant lui. Pendant que Vertonghen courait pour le fast break, Alderweireld était juste derrière lui, à quelques mètres de distance, au cas où l'adversaire volerait le ballon. L'entraîneur Roberto Martínez a dit à Castagne qu'il allait le faire passer de milieu de terrain gauche à milieu de terrain droit, et qu'il devait rester juste derrière De Bruyne. Comme le gardien est vraiment bon, Boyata décide d'avancer sur le terrain et de se placer à droite d'Alderweireld pour mieux voir le terrain. Enfin, lorsque la Belgique va tirer un penalty, Courtois décide d'avancer sur le terrain et se positionne entre Boyota et Tielemans, qui a Castagne à sa droite.

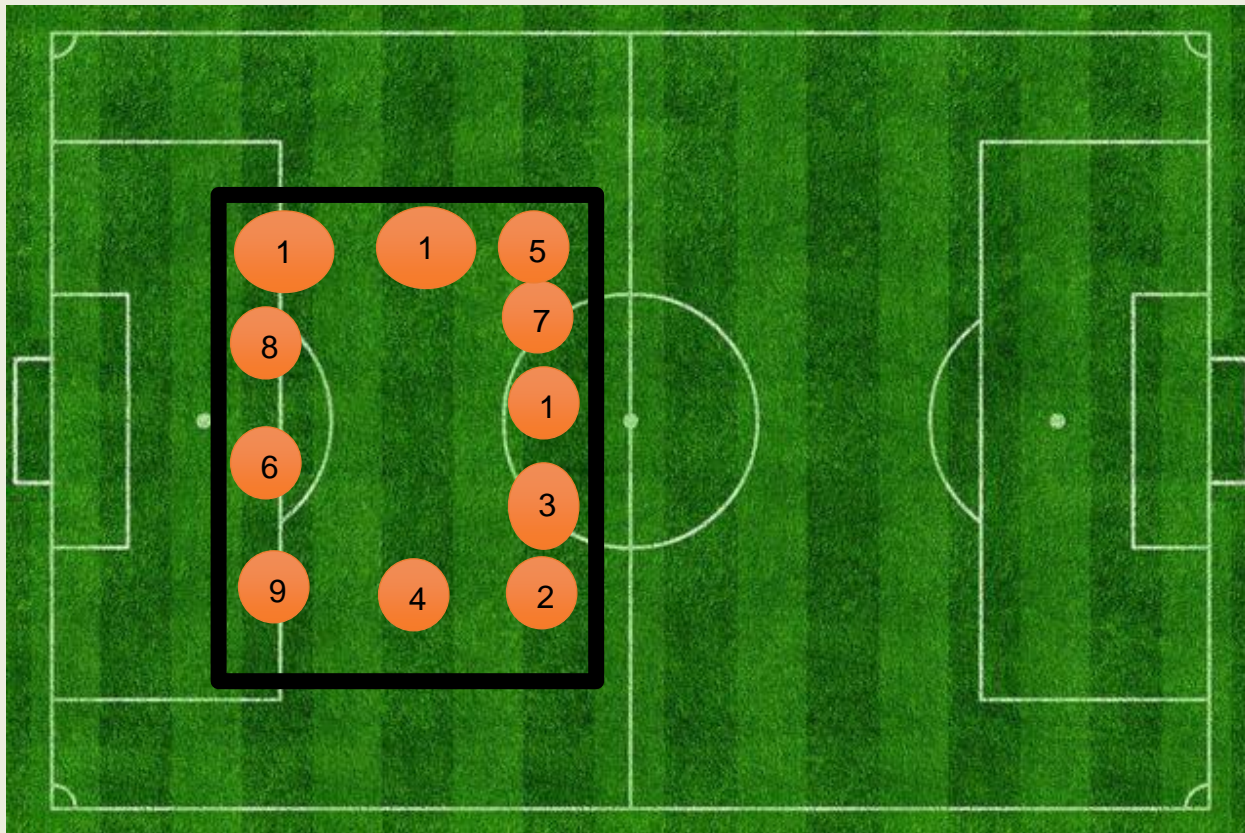
l'équipe nationale

Comment ils commencent



l'équipe nationale

Comment ils finissent



Étape 1 :

Les élèves trouvent la boîte avec les joueurs et découvrent qu'ils ont besoin du terrain de football pour continuer l'énigme.

Étape 2 :

Les élèves trouvent le terrain de football et cherchent le fichier audio.

Étape 3 :

Les élèves écoutent les instructions et comprennent qu'ils doivent déplacer les joueurs conformément à celles-ci.

l'équipe nationale

- **Solution de l'énigme et transition vers l'énigme suivante:**

Les joueurs trouvent la forme du rectangle et cherchent dans la classe la forme rectangulaire. Une fois qu'ils l'ont trouvée, ils découvrent le code pour accéder à l'énigme suivante.

Indices

- Si les joueurs ne comprennent pas ce qu'il faut faire avec le terrain de football, l'enseignant peut les guider vers le fichier audio et les pions des joueurs.
- Si les joueurs ne comprennent pas qu'ils doivent utiliser le rectangle pour trouver le code de l'énigme suivante, demandez-leur « Quelle forme les joueurs forment-ils sur le terrain ? ».

Plus d'informations

- **Restrictions possibles**

Les images et les phrases doivent être de bonne qualité et compréhensibles pour tous les élèves ayant des troubles de l'apprentissage.

Références

- ✓ terrain de football : [Por qué las líneas de las canchas de fútbol son así \(y por qué son tan geniales\) - BBC News Mundo](#)
- ✓ photos des joueurs : [Red Devils squad | Royal Belgian FA \(rbfa.be\)](#)